





La integración de calidad, eficiencia y bajo coste de impresión. Presentamos la impresora más revolucionaria, la U2 Diesel.

Elementos Comparativos	U2 Diesel	LCP Impresora Gran Caracter
1. Menor Coste de Impresión	✓	-
2. Mayor Resolución	✓	-
3. Mayor Velocidad	✓	-
4. Sin Pérdidas de Tinta	✓	-
5. Sin Mantenimiento	✓	-
6. Sin Consumibles	✓	-
7. Sin Conocimiento Técnico	✓	-
8. Menor Coste de Impresora	✓	-
9. Menor Inversión Requerida	✓	-



Imprime más, Ahorra más !

- 420 ml Imprime como 20 Litros de Tinta Convencional
- Formulación de Tinta Exclusiva
- Máxima Rentabilidad 420 ml Bulk

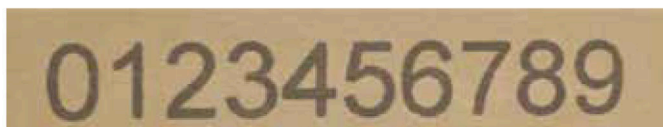


420 ml

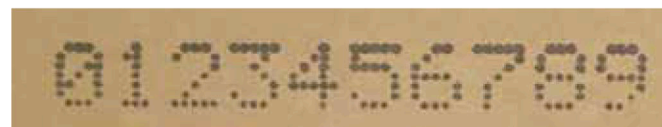
=



20 Litros



Impreso con U2 Diesel



Impreso con Impresora de Gran Carácter



Especificaciones U2 Diesel:

Monitor	Pantalla LCD de 3.5" a color con retroiluminación LED
Interfaz de Usuario	Sistema operativo sencillo y fácil de usar
Dispositivo de Entrada	Mando a distancia IR de bolsillo
Idiomas Disponibles	Inglés, Francés, Alemán, Italiano, Japonés, Coreano, Portugués, Ruso, Español, Chino Tradicional y Simplificado, Turco, Húngaro, Eslovaco, Checo, Sueco, Rumano, Serbio, Búlgaro
Indicadores LED	Alarma, Nivel bajo de tinta, Imprimiendo, Encendido, Control remoto On/Off
Tecnología de Impresión	Tecnología de inyección térmica Hewlett-Packard
Resolución y Velocidad	600 x 300 dpi (76.2 m/min) La calidad de impresión depende de la resolución y velocidad
Distancia de Impresión	Recomendado a 6mm
Altura de Impresión	Hasta 4 líneas y 12.7mm (0.5"). Tamaño de fuente seleccionables de 2.7mm, 3.6mm, 5.5mm, 8mm, 10mm, 12.7mm
Elementos Imprimibles	Alfanumérico, logo, fecha/hora, fecha de caducidad, código de turno, contador, código de lote-caja
Códigos de Barra	EAN8, EAN13, EAN14, EAN128, UPCA, UPCE, CODE39, CODE128, TF14 (SCC-14), NVE18 (SSCC-18), C25INTER, CODABAR, PDF417, DATAMATRIX, Códigos QR
Alimentación Eléctrica	AC 100V~240V, 50/60Hz
Peso	0.49kg (1.08 lbs) - excluido cartucho y soportes de montaje
Dimensiones (L/A/Al)	114x76x60 (mm)
Orientación de Montaje	Horizontal y vertical hacia abajo
Capacidad de Almacenamiento	Hasta 999 mensajes
Temperatura de Trabajo	5°C – 40°C (41°F – 104°F)
Interfaz de Datos	RS485 & USB

Accesorios Opcionales:

Encoder	Proporciona alta calidad de impresión en cintas inestables
Photocell	Proporciona parámetros de detección más confiables y precisos
Alarm Kit	Alerta a los usuarios en caso de un incidente



WWW.ANSER-U2.COM